

OptiView™ Series III Network Analyzers

Plus votre réseau évolue, plus il vous faut améliorer votre vision et votre maîtrise sur ce réseau

Les réseaux n'ont jamais été aussi stables qu'aujourd'hui. Mais le problème est qu'ils ne sont plus statiques. La direction et les utilisateurs sont constamment à la recherche de nouvelles technologies, de nouveaux services et de performances accrues qui exigent inmanquablement une évolution de l'infrastructure, le déploiement de nouvelles applications et la résolution de questions liées à la sécurité. Ces processus doivent s'accompagner d'une bonne maîtrise des coûts informatiques et d'une gêne minimale pour votre entreprise. En d'autres termes, vous devez être en mesure d'identifier clairement tous les aspects de votre réseau pour évaluer précisément l'impact de l'introduction de nouvelles technologies et de nouveaux services tout en vous assurant qu'ils offrent des performances optimales en relation avec votre équipement existant.

Cela constitue un réel défi.

Le nouvel analyseur de réseau OptiView Series III Network Analyzers de Fluke Networks est disponible dans deux formats pour vous fournir un panorama complet de l'ensemble de l'entreprise, comprenant tous les composants matériels, toutes les applications et toutes les connexions à votre réseau. Si vous recherchez une solution portable toute-en-un, optez pour l'analyseur de réseau intégré ; pour un déploiement permanent ou semi-permanent sur les sites principaux ou distants, préférez l'analyseur de groupe. Quel que soit votre choix, cet outil portatif offre une visibilité et des fonctionnalités véritablement uniques, qui vous permettent de :

- déployer de nouvelles technologies et applications ;
- gérer et valider les changements d'infrastructure ;
- résoudre les problèmes de performances réseau et applicatives ;
- sécuriser le réseau contre les menaces internes.

Il vous permet d'appréhender la situation actuelle de votre réseau et vous aide à évaluer son aptitude aux changements à entreprendre.



Évaluez, vérifiez et confirmez l'aptitude de votre réseau pour de nouvelles applications, de nouvelles technologies et un déploiement de l'infrastructure

Explorez votre réseau, analysez le trafic, examinez et documentez votre infrastructure. Déployez, protégez et dépannez les réseaux LAN sans fil.

Validez de nouvelles configurations et d'autres niveaux de performances pour l'utilisateur final

Identifiez les configurations VLAN, validez l'intégrité du réseau, effectuez un audit des performances et des configurations commutateur/routeur. Analysez les temps de réponse des principales applications d'entreprise entre la source et l'utilisateur final.

Protégez le réseau de l'intérieur

Préservez l'intégrité du réseau en détectant tout périphérique non autorisé et tout abus de l'équipement réseau. Effectuez des audits périodiques pour identifier toute violation des réglementations en vigueur (HIPPA, SOX) et détecter le téléchargement ou le partage de documents protégés ou d'informations confidentielles grâce à la capture de trames et au filtrage sur certains termes ou certaines chaînes

Caractéristiques de la nouvelle version OptiView Series III :

- Authentification 802.1X
- Test du débit inter-réseau, génération de trafic et capture à plein rendement de la ligne sur les liaisons Gigabit
- Filtrage et déclencheurs par analogie en chaîne libre avec capacité de commande de la capture et d'analyse détaillée des événements
- Analyse des segments de réseau local virtuel (VLAN)
- Analyse des périphériques de l'infrastructure à l'aide du protocole SNMPv3
- L'option Application Troubleshooting Expert permet de valider les services réseau et de fournir une analyse détaillée concernant le flux applicatif
- Port de gestion pour un contrôle à distance hors ligne

de texte définies. Vérifiez les configurations 802.1x et les chaînes de communauté SNMP, contrôlez la sécurité des ports MAC.

Optimisez l'exploitation de l'équipement réseau existant

Supprimez les applications indésirables grâce à une analyse approfondie du trafic, en différenciant les applications audio, vidéo, d'imagerie ou de données.

Réduisez la durée moyenne de rétablissement et minimisez les dégradations et les pannes réseau

Solutionnez les problèmes de performances réseau en temps réel à l'aide de l'analyse d'infrastructure indépendante du fournisseur et de la capture de trames évoluée ; décodez avec la fonction d'analyse par système expert et l'analogie en chaîne libre.

Améliorez l'efficacité du personnel informatique

Donnez au personnel informatique les outils pour localiser efficacement tout périphérique relié au réseau d'entreprise et appréhender l'utilisation de la bande passante d'un utilisateur ou d'une application en temps réel.



Analyse du trafic par simple pression d'un bouton

L'OptiView Series III fournit des statistiques en temps réel sur le trafic sur le câble qui permettent à l'utilisateur de comprendre comment sont utilisées les ressources réseau, pour une satisfaction accrue grâce à des temps de réponse plus rapides des applications réseau.

Identifiez rapidement et simplement les émetteurs, les multiffuseurs et les diffuseurs les plus actifs ou sélectionnez Top Conversations pour déterminer les hôtes susceptibles de surexploiter la bande passante de la ressource. Déterminez qui utilise la bande passante serveur en affichant les échanges les plus actifs vers un même hôte.

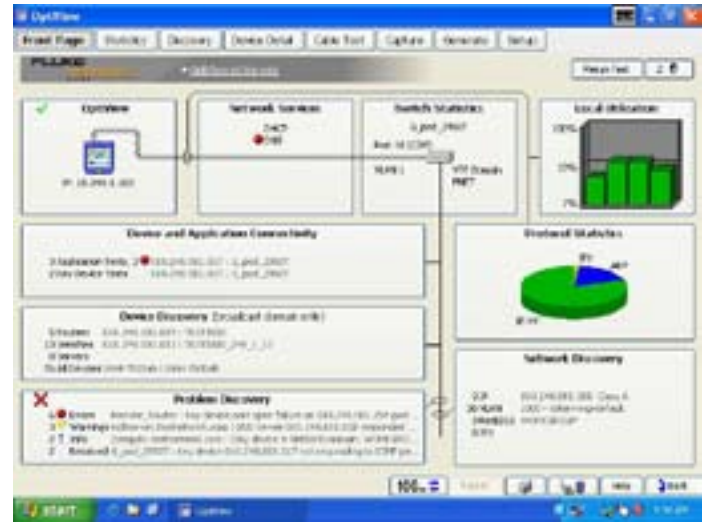
Analysez les types de protocoles pour identifier les plus utilisés d'entre eux, distinguer les protocoles indésirables et personnalisés et déterminer quels protocoles sont en cours d'utilisation par chaque hôte.

Analyse du trafic applicatif

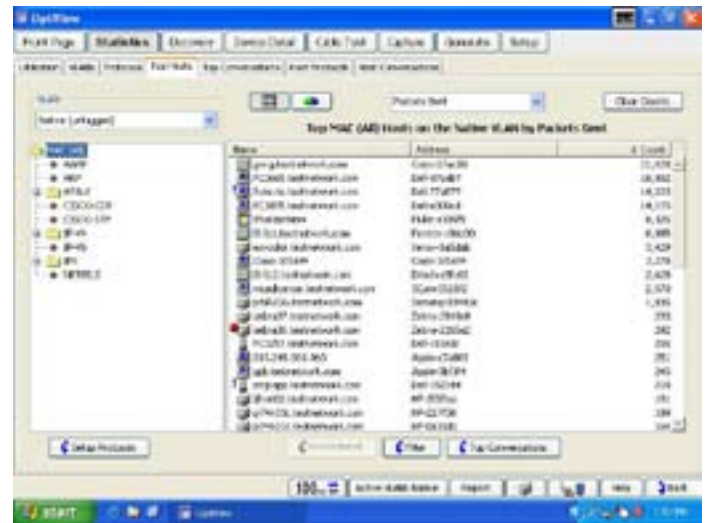
Détectez automatiquement tous les protocoles et sous-protocoles de la couche MAC à la couche application. Cela permet au personnel informatique d'identifier les applications qui utilisent une bande passante de liaison, y compris celles recourant à des numéros de port attribués dynamiquement afin de voir et de valider l'impact de ces applications sur l'usage de la bande passante, ainsi que d'identifier toute utilisation d'applications illicites.

Analysez une application en temps réel sur des liaisons Gigabit et déterminez les points d'extrémité spécifiques (serveur, hôte) utilisant cette application. Mieux encore, suivez le routage de la couche 3 ou de la couche 2 pour identifier l'interface du routeur ou du commutateur à laquelle est relié le point d'extrémité pour chaque application. Distinguez les applications audio, vidéo, image et de données spécifiques et affichez le niveau d'utilisation de la bande passante de chacune, notamment :

- **Le trafic HTTP vers les catégories suivantes : base de données, application, audio, image, texte, vidéo, x-world (VRML)**
- **Les applications HTTP vers 58 applications, dont Lotus® Notes, Microsoft® Word, RealAudio®, Adobe®, Liquid Audio, etc.**
- **RealNetworks® RDT pour l'audio, la vidéo et les données**
- **RTSP pour le contrôle intégré des supports et des sessions**
- **VoIP**
 - Trafic vidéo et audio RTP (et ses sous-classifications), quelle que soit la configuration utilisée (H.323, SIP, RTSP ou Skinny)
 - Signalement et contrôle des appels VoIP pour H.323, SIP et Cisco Skinny
 - VoIP et visioconférence H.323
- **SAP R/3 classé en gestionnaire de services, serveur d'applications et passerelle**
- **Oracle®**
 - Gestionnaire de connexions et passerelle du gestionnaire de connexions
 - Oracle VP
- **Oracle TNS**
 - MS ODBC et MS OLE
 - Oracle SQL Plus et Oracle Forms
 - PeopleSoft
- **Messagerie instantanée (AOL et MSN)**
- **Téléchargements KaZaA®**



Fenêtre principale (menu Front Page)



Onlget Top Hosts



Protocoles utilisés

Des techniques avancées pour détecter périphériques, réseaux et problèmes en un clin d'œil

Dès que l'analyseur est connecté au réseau, il initie automatiquement la recherche de périphériques sur le réseau en surveillant le trafic et en interrogeant activement les hôtes. Aucune interaction n'est requise. Le personnel informatique peut voir immédiatement les éléments du réseau et leur point de connexion d'après les numéros du commutateur, de l'emplacement et du port. Il peut ensuite analyser le réseau, situer rapidement tout périphérique « suspect » et identifier à moindre effort tout problème associé à une configuration erronée des périphériques.

L'analyseur classe ensuite les périphériques dans l'arborescence sous Interconnect (Routers, Switches, SNMP Hubs et Access Points), Servers, Printers, SNMP Agents et Other Hosts. Par ailleurs, les réseaux sont classés par sous-réseau IP, réseau virtuel VLAN, domaine NetBIOS et réseau IPX, ainsi que par appartenance à un hôte au sein de chaque classification. Les périphériques du réseau potentiellement défaillants sont également identifiés. Exemples de problèmes détectés : adresses IP dupliquées, masques de sous-réseau incorrects, absence de réponse du routeur par défaut, etc.

L'analyseur est également configuré pour détecter un sous-réseau hors domaine de diffusion pour une bonne visibilité des périphériques sur des sites distants. L'inventaire à jour généré au format HTML signale les périphériques du réseau connecté et des réseaux de sites distants.

Détection des périphériques VoIP

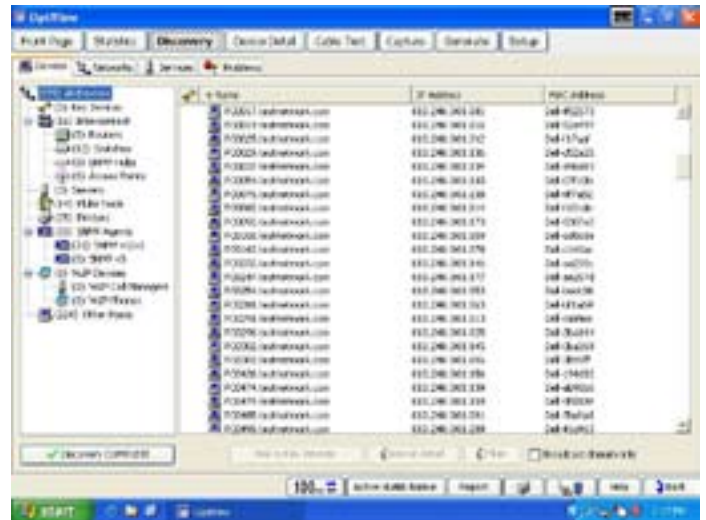
La fonction de détection active des analyseurs a désormais été mise en place sur les périphériques VoIP, tels que les téléphones IP et les gestionnaires d'appel. L'utilisateur peut afficher les fonctionnalités et les configurations des périphériques afin d'identifier et de résoudre aisément les problèmes de configuration pouvant survenir lors du déploiement d'un système VoIP.

Analyse des liaisons VLAN

Lorsqu'il est relié à un port de liaison commutée, l'analyseur détecte tous les réseaux locaux virtuels (VLAN) disponibles sur cette liaison, mesure la répartition du trafic sur l'ensemble des réseaux locaux virtuels et offre la possibilité à l'utilisateur de sélectionner un réseau spécifique. Lorsqu'un réseau local virtuel est sélectionné, l'analyseur affiche uniquement les statistiques sur le trafic et les données de capture des trames se rapportant à ce réseau.

Analyse des périphériques de l'infrastructure indépendante du fournisseur

Améliorez la visibilité des commutateurs et des routeurs situés sur le réseau de votre entreprise. Avec ces informations, vous pouvez optimiser les performances de votre réseau, améliorer votre productivité et réduire vos coûts tout en renforçant la fiabilité et la sécurité. Gérez et validez en toute facilité les configurations de l'infrastructure lors du déploiement SNMPv3 avec la capacité des analyseurs de prise en charge des ensembles de références configurables, notamment l'authentification avec et sans confidentialité.



Détection des périphériques



Statistiques sur les réseaux VLAN



Statistiques sur les commutateurs à ports multiples

Analyse détaillée, incluant :

- Un affichage tabulaire de toutes les configurations des ports de commutateur, notamment l'ID de chaque hôte et son point de connexion sur le commutateur pour les couches 2 et 3
- Un affichage graphique des taux d'utilisation et d'erreur sur chaque port du commutateur pour détecter les ports défectueux ou surchargés d'un seul coup d'œil

Détectez toute erreur ou utilisation excessive et localisez les ports inactifs du commutateur pour déterminer si les problèmes de performance sont liés au rendement de la ligne, à des configurations duplex erronées ou au nombre d'hôtes sur un port.

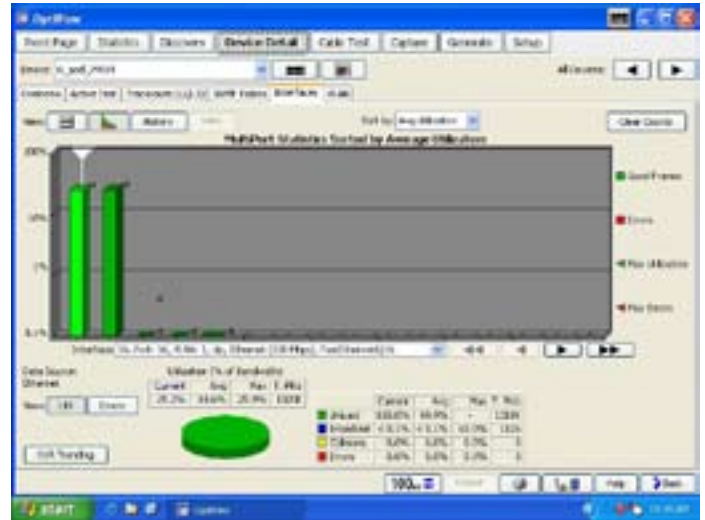
Analyse du réseau VLAN

Cette analyse permet de déterminer si les problèmes de connectivité sont liés à la configuration du réseau local virtuel d'après des informations telles que :

- les réseaux VLAN configurés sur le commutateur ;
- les interfaces qui font partie de chaque réseau VLAN ;
- l'identification des ports de liaison ou de liaison montante avec le protocole de liaison utilisé ;
- l'identification des hôtes qui font partir de chaque réseau VLAN.

Trace SwitchRoute™

La fonction Trace SwitchRoute permet de connaître le chemin exact emprunté par deux périphériques pour communiquer dans la matrice de commutation. Trace SwitchRoute commence le processus de détection depuis le périphérique source spécifié et analyse le chemin vers le périphérique cible. Pour chaque commutateur du chemin, les résultats à l'écran incluent le nom DNS et l'adresse IP, les connexions entre les commutateurs par numéro de port, ainsi que le rendement de la ligne et des informations sur le réseau VLAN. La mise en surbrillance d'un périphérique dans la colonne Name de l'onglet Trace SwitchRoute et la sélection de l'option Device Detail permettent d'obtenir des informations sur la configuration réseau de ce périphérique.



Statistiques sur les ports multiples

VLAN ID	Description	IP Subnet	VLAN Name	Ports
1	VLAN1	10.1.1.0/24	VLAN1	1, 2, 3, 4, 5, 6, 7, 8, 9, 10, 11, 12, 13, 14, 15, 16, 17, 18, 19, 20
10	VLAN10	10.1.10.0/24	VLAN10	10
20	VLAN20	10.1.20.0/24	VLAN20	20
30	VLAN30	10.1.30.0/24	VLAN30	30
40	VLAN40	10.1.40.0/24	VLAN40	40
50	VLAN50	10.1.50.0/24	VLAN50	50
60	VLAN60	10.1.60.0/24	VLAN60	60
70	VLAN70	10.1.70.0/24	VLAN70	70
80	VLAN80	10.1.80.0/24	VLAN80	80
90	VLAN90	10.1.90.0/24	VLAN90	90
100	VLAN100	10.1.100.0/24	VLAN100	100
110	VLAN110	10.1.110.0/24	VLAN110	110
120	VLAN120	10.1.120.0/24	VLAN120	120
130	VLAN130	10.1.130.0/24	VLAN130	130
140	VLAN140	10.1.140.0/24	VLAN140	140
150	VLAN150	10.1.150.0/24	VLAN150	150
160	VLAN160	10.1.160.0/24	VLAN160	160
170	VLAN170	10.1.170.0/24	VLAN170	170
180	VLAN180	10.1.180.0/24	VLAN180	180
190	VLAN190	10.1.190.0/24	VLAN190	190
200	VLAN200	10.1.200.0/24	VLAN200	200

Détection des réseaux locaux virtuels (VLAN)

Hop	Name	IP Address	Port 1	Port 2
0	TheSystem	100.1.1.1		
1	100.1.1.1	100.1.1.1	GigabitEthernet0/24	GigabitEthernet0/24
2	100.1.1.2	100.1.1.2	GigabitEthernet0/24	GigabitEthernet0/24

Trace SwitchRoute

Analyse du routeur et de la liaison WAN

Une analyse approfondie des périphériques permet d'identifier des erreurs au niveau du cache ARP du routeur ou de la table de routage et de mieux gérer et dépanner les liaisons WAN coûteuses. Reportez-vous à la configuration de la liaison WAN, au graphique illustrant les taux d'erreur et d'utilisation et à l'identification des types d'erreur spécifique sur RNIS, Frame Relay, T1/E1, T3 et les liaisons ATM.

Les liaisons du navigateur Web et Telnet permettent de reconfigurer les périphériques directement depuis l'analyseur.

Génération et débit du trafic

Evaluez l'aptitude de votre réseau pour de nouveaux déploiements en déterminant l'impact de la nouvelle application ou de l'ajout d'utilisateurs réseau en simulant une charge de trafic sur votre réseau (jusqu'à 1 Gbit/s).

Le type de protocole, la taille et la fréquence de trames, le pourcentage d'utilisation et le nombre de trames à transmettre ainsi que le type de trafic (Broadcast, Multicast ou Unicast) peuvent être librement configurés par l'utilisateur.

Les protocoles disponibles sont les suivants : Benign Ethernet, Benign LLC 802.2, NetBEUI, Benign IP, IP ICMP Echo, IP UDP Echo, IP UDP Discard, IP UDP NFS et IP UDP NetBIOS. La sélection d'un protocole vous permet de sélectionner les paramètres Time to Live (TTL) et TOS (QOS) tels que Minimum Delay, Maximum Throughput, Maximum Reliability, Minimum Monetary Cost et Maximum Security pour garantir des configurations correctes du routage.

Grâce au test de débit, il est possible de mesurer le flux de données bidirectionnel entre deux périphériques Fluke Networks pour valider les performances du débit LAN et WAN. Pour effectuer ce test, un deuxième périphérique doit être connecté à votre réseau : un OptiView Integrated ou Workgroup Analyzer, ou un EtherScope™ ou OneTouch™ Network Assistant.

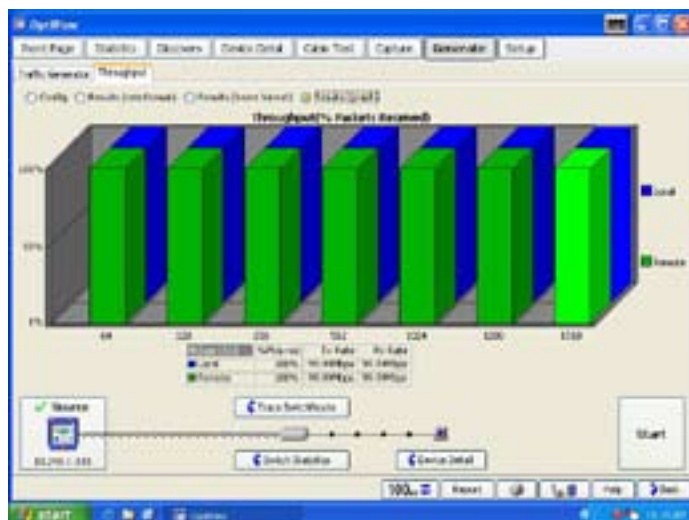
L'option Throughput vous permet de configurer les paramètres suivants :

- Vitesse de transmission (jusqu'à 1 Gbit/s) – Le débit maximum est fonction du rendement de la ligne et du mode duplex.
- Taille des trames – Choisissez parmi sept tailles de trames disponibles ou sélectionnez Sweep pour exécuter le test sur les sept tailles de trames.
- Contenu – Sélectionnez les données utiles pour tous les 1, tous les 0, les alternances de 1 et de 0 ou pour une séquence aléatoire.
- La durée du test peut être comprise entre 2 secondes et 18 heures.

Les résultats du test peuvent être visualisés sous forme de tableau ou de graphique. La vue tabulaire du débit affiche les débits de transmission et de réception des réseaux locaux et à distance, ainsi que le pourcentage total de trames reçues par les deux périphériques. La vue tabulaire des trames indique quant à elle le nombre de trames reçues et transmises localement et à distance, ainsi que le pourcentage total de trames reçues par les deux périphériques.



Statistiques sur les interfaces du réseau WAN



Débit obtenu

Contrôle de l'accès au réseau basé sur le port (802.1X)

Pour accélérer le déploiement de IEEE 802.1X, l'OptiView Series III est capable d'effectuer une transition complète vers 802.1x à l'aide d'un serveur d'authentification pour veiller au déploiement des données adéquates. L'analyseur prend en charge l'authentification 802.1X par l'intermédiaire des types de protocoles EAP (Extensible Authentication Protocol) les plus courants (soit 15 au total) et permet l'importation de certificats logiciels et le stockage de plusieurs profils d'authentification pour assurer la connectivité des divers réseaux ou domaines de diffusion avec différents serveurs d'authentification pour le déploiement, la validation et le dépannage. Le journal de connexion également généré permet une analyse approfondie des échanges de protocoles 802.1X.

Capture et décodage des trames

Capturez et filtrez les trames à plein rendement de la ligne pour corriger les problèmes pour lesquels une analyse des trames est requise et effectuez un dépannage avancé lors du déploiement de nouvelles applications.

Les filtres complexes de capture permettent de regrouper des données plus pertinentes et de limiter le trafic à analyser via un filtrage des adresses individuelles ou des conversations, une plage d'adresses pour IPv4, un sous-réseau IP et des protocoles.

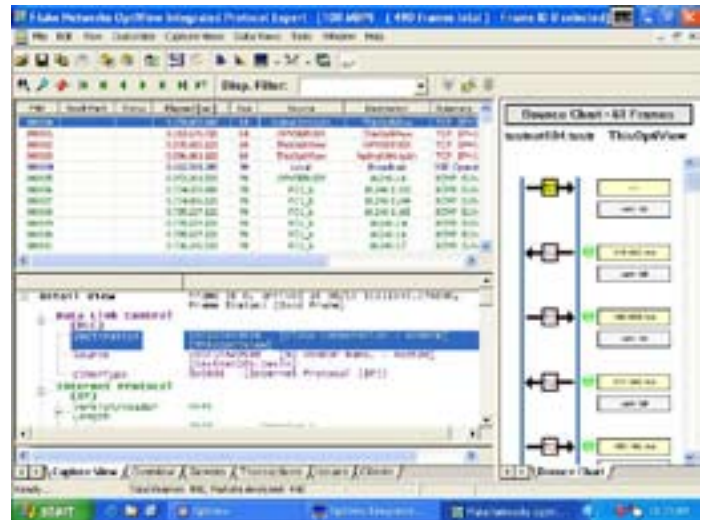
Le processus de capture peut être initié ou arrêté via un événement déclencheur défini par l'utilisateur. Vous pouvez ainsi capturer le trafic avant, après ou au moment de l'occurrence d'un événement sans être présent. Vous êtes ainsi assuré de capturer l'événement du premier coup et évitez de procéder à des captures aléatoires du trafic susceptibles de ne contenir aucune donnée pertinente.

Une fois le trafic capturé, lancez OptiView Integrated Protocol Expert pour analyser les détails et le décodage des trames à l'aide d'une représentation graphique de chaque fil de conversation. Les données capturées sont automatiquement triées par conversation et s'affichent dans le calendrier sous la forme d'un diagramme de transmission pour optimiser les performances de l'application et faciliter la résolution des problèmes. Pour réaliser une analyse des performances applicatives plus détaillée, ajoutez l'option Application Troubleshooting Expert. *

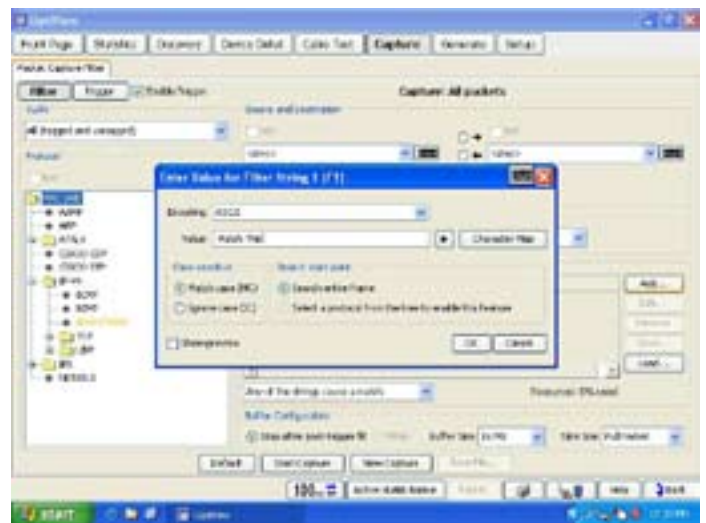
Free String Match pour identifier et capturer tout type de flux

Détectez en temps réel tout groupe de mots ou d'expressions (quel que soit l'emplacement de la trame – données utiles ou en-tête) pour déclencher une action de l'analyseur (initiation/arrêt et/ou le filtrage du trafic). Recourez à l'analogie en chaîne libre pour capturer le trafic autour de tout message d'erreur d'application, détecter le trafic contenant certains mots ou expressions dans des pages Web, transferts de fichiers, documents ou courrier électronique non cryptés pour identifier toute utilisation illicite du réseau ou détecter tout téléchargement de documents protégés d'après le contenu ou le nom des fichiers (.doc, .xls, .pdf). Par ailleurs, le recours à l'analogie en chaîne libre permet d'identifier et de suivre les applications non autorisées sur le réseau telles que la transmission multimédia en continu accaparant de la bande passante ou le trafic P2P présentant un risque de sécurité. Au total, huit groupes de déclencheurs ou de filtres peuvent être définis pour déclencher une capture en l'absence d'un opérateur, pour une analyse ultérieure, lorsque vous avez du temps (et non lorsque l'événement survient).

* **Remarque :** l'installation d'OptiView Protocol Expert (OPV-PE/PRO) sur le poste principal d'un analyseur de groupe OptiView est requise pour le décodage du trafic capturé.



Décodage des trames dans le volet Application Bounce Chart



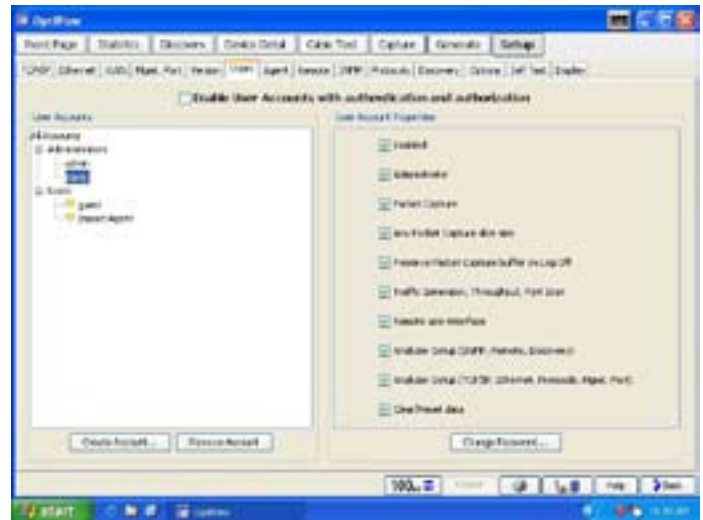
Configuration par analogie en chaîne libre

Consignation/documentation

Dans les écrans Statistics, Discovery ou Device Detail, un clic sur le bouton Report permet de générer des rapports HTML sur les éléments suivants : Protocols, Top Hosts, Top Conversations, Devices, Networks, Problems, etc. Ces rapports sont ensuite enregistrés. Vous pourrez alors les visualiser localement ou à distance à l'aide d'un navigateur Web. Pour une documentation plus poussée, ajoutez OptiView Reporter et importez automatiquement les données de l'analyseur OptiView en vue de procéder à la génération de rapports, à l'analyse des tendances et à la notification d'événements. L'OptiView Reporter fonctionne parfaitement avec le logiciel Microsoft Office Visio pour créer des diagrammes indiquant les liens entre les serveurs, routeurs, hôtes et commutateurs.

Interface utilisateur distante

Il vous suffit d'entrer l'adresse IP d'un analyseur de réseau intégré OptiView Series III correctement configuré dans un navigateur Web pour récupérer des fichiers de capture et des rapports enregistrés. Vous pouvez également installer une interface utilisateur distante et utiliser votre PC pour accéder à distance à un analyseur via une connexion TCP/IP. Une fois l'interface utilisateur distante installée, il vous suffit de saisir l'adresse IP de l'analyseur à surveiller. Vous obtenez alors une interface quasiment identique à l'interface locale de l'analyseur. Les communications entre l'analyseur et l'interface utilisateur distante peuvent également être cryptées. Un seul analyseur intégré peut prendre en charge jusqu'à sept sessions distantes (huit sessions sur l'analyseur de groupe) pour un dépannage collaboratif ou une ouverture de plusieurs sessions sur un PC afin d'afficher un écran de tableau de bord distant. Par ailleurs, vous pouvez utiliser le port de management des analyseurs pour configurer et surveiller la gestion hors bande indépendamment du port du réseau en cours d'analyse.



Comptes d'utilisateur

Comptes d'utilisateur

L'écran User Accounts permet d'ajouter ou de modifier des informations de sécurité de l'analyseur pour chaque utilisateur de l'analyseur, afin d'éviter toute utilisation non autorisée de certaines de ses fonctionnalités, pour un respect plus simple des réglementations en vigueur. Vous pouvez désactiver des fonctions telles que la capture et le décodage de trames, la génération de trafic, l'interface utilisateur distante et la configuration de l'analyseur.

Aide contextuelle

Une aide contextuelle est disponible dans chaque écran de l'analyseur. Une fois la fenêtre d'aide ouverte, vous pouvez sélectionner d'autres informations dans le sommaire, choisir une entrée d'index ou effectuer une recherche de texte intégral sur un terme ou une rubrique d'aide.

Disque dur amovible de l'analyseur de réseau intégré en option pour les environnements protégés

Observez les événements sur votre réseau protégé en connectant un seul outil garantissant que toute donnée importante stockée sur le disque dur de l'analyseur de votre réseau ne quitte jamais cet environnement.

Doté d'un disque dur amovible, l'analyseur de réseau intégré OptiView Series III de Fluke Networks révolutionne l'analyse des réseaux dans des environnements protégés. Vous bénéficiez désormais de la technologie Network SuperVision au niveau des sept couches OSI, sans oublier la vitesse et la convivialité qui vous sont chères. Toute information réseau recueillie par l'analyseur de réseau intégré OptiView Series III est stockée sur le disque dur amovible qui permet de déplacer l'analyseur dans les différents niveaux d'environnements protégés et entre les systèmes protégés et non protégés en remplaçant simplement le disque dur.



Disque dur amovible en option



Option Application Troubleshooting Expert de l'Optiview

L'option Application Troubleshooting Expert de l'OptiView accélère le dépannage des problèmes de performances applicatives et réseau en validant automatiquement le bon fonctionnement des services réseau tels que DHCP, DNS et 802.1X. Cette option garantit la disponibilité des serveurs et des applications en ouvrant certains ports TCP spécifiques sur les serveurs et en indiquant le temps de réponse aller-retour, qui combine la latence réseau et le temps de connexion des serveurs. Les trace routes de niveau 2 et 3 permettent d'identifier l'entièreté du chemin réseau entre les clients et les serveurs d'application.

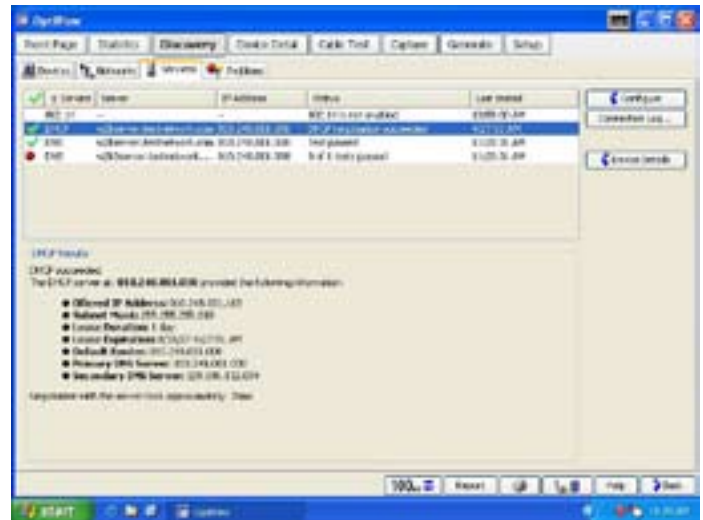
Lors de l'analyse des trames capturées recueillies par l'analyseur Optiview, l'option Application Troubleshooting Expert fournit une analyse détaillée du flux applicatif, tel que DNS, DHCP, HTTP, HTTPS, SMTP et SMB et indique les informations suivantes :

- aperçu des protocoles sur l'analyse ;
- débit cumulé des applications particulières au fil du temps ;
- liste de serveurs et de clients par protocole ;
- transactions détaillées pour chaque protocole de couche ; application, notamment une liste de commandes individuelles ;
- aller-retour d'applications ;
- débit pour chaque transaction d'application, y compris données utiles/données d'en-tête ;
- temps de réponse au niveau du serveur, de la demande du client aux premières données envoyées par le serveur ;
- heure d'établissement de la connexion ;
- tout problème détecté pendant la session applicative.

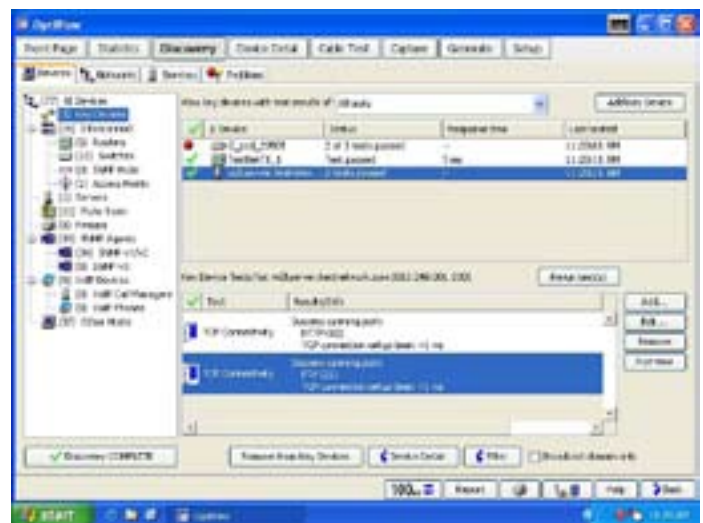
Un graphique présente également des informations rapides concernant les heures d'établissement de la connexion, les trames erronées et les trames de la couche transport.

Pour tout problème lié aux performances réseau, l'expert classe les problèmes détectés par la couche OSI. Elle indique l'adresse ou le nom des stations impliquées, de même que la position des trames, dans le fichier de capture, qui ont amené le système expert à identifier le problème. Le système expert peut identifier des symptômes tels que : ARP excessif, BOOTP excessif, retransmission NFS, erreur dans le total de contrôle TCP/IP, retransmission rapide TCP/IP, retransmission TCP/IP, fenêtre TCP/IP gelée, TCP/IP Long Ack et attaque TCP/IP SYN, etc. Un double-clic sur le bouton Expert Symptom affiche la fenêtre Expert Diagnosis qui donne une description du problème détecté au niveau de la station, une cause probable et la ou les mesure(s) à prendre. *

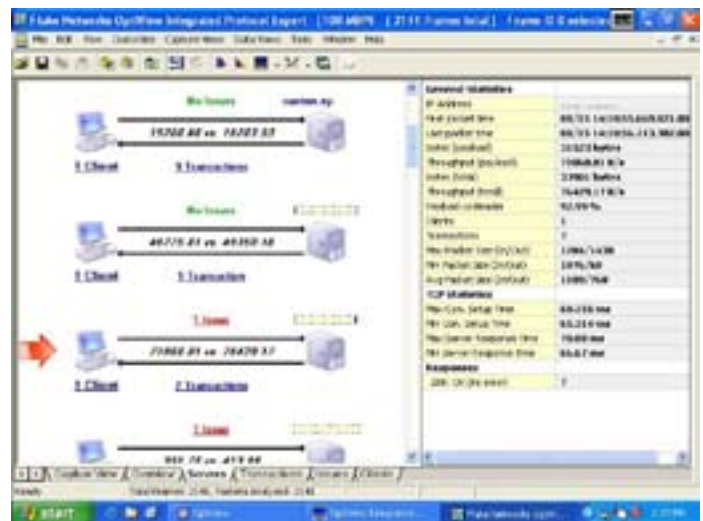
* **Remarque :** les services réseau et les tests de connectivité de l'application sont activés sur l'analyseur de groupe OptiView. L'analyse des applications après capture nécessite l'installation d'OptiView Protocol Expert (OPV-PE/PRO) sur le poste principal d'un analyseur de groupe OptiView pour le décodage du trafic capturé.



Services Application Troubleshooting Expert



Tests actifs Application Troubleshooting Expert



Analyse par système expert

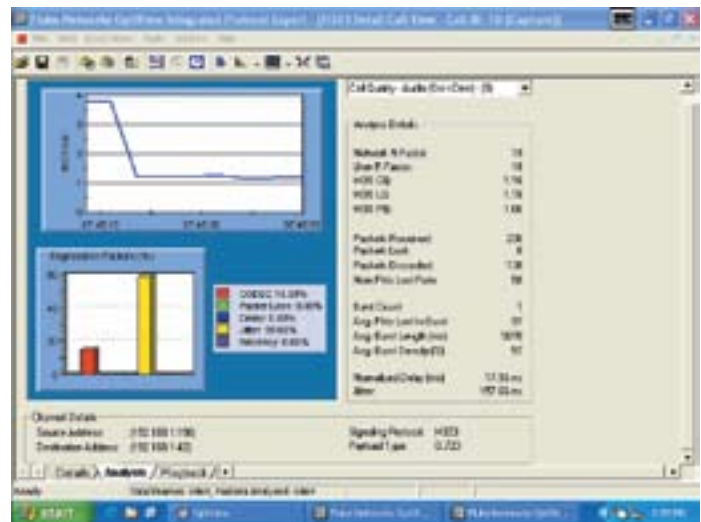
Option Voix sur IP de l'OptiView™

La technologie VoIP (Voix sur IP) est sans doute l'une des applications les plus stratégiques déployées par les entreprises informatiques à l'heure actuelle. La mise en œuvre des services VoIP doit satisfaire à deux exigences : la disponibilité et la qualité du son. Il est donc essentiel pour les entreprises informatiques de disposer des outils adéquats pour contrôler la qualité (QoS) des appels VoIP pendant et après la mise en œuvre. L'analyseur de réseau intégré OptiView avec option VoIP peut traiter un fichier de capture et utiliser des algorithmes avancés pour évaluer la qualité de la voix entrante. Des évaluations de qualité de service (QoS) sont générées pour chaque appel et ce, sans besoin d'un décodage détaillé.

Des seuils de niveau de qualité peuvent être définis pour les principaux paramètres de la qualité de service (QoS) VoIP, tels que le facteur R, la gigue, la perte de trames et l'heure d'établissement de la communication. Le nombre d'appels s'inscrivant dans chaque niveau de qualité s'affiche alors pour les paramètres QoS en question. Les informations de communications VoIP détaillées relatives à chaque appel sont affichées de façon claire dans un tableau. Il en résulte une identification rapide de l'itinéraire emprunté et de la passerelle concernée, d'où un dépannage plus efficace. L'ajout d'applications ou de nouveaux utilisateurs fait évoluer le réseau et varier les mouvements de charge, entraînant souvent une dégradation, faible ou totale, de la qualité de service VoIP. Ainsi, un déploiement VoIP peut très bien fonctionner au départ, mais le fait de charger le réseau peut affaiblir de manière progressive les performances VoIP, voire supprimer totalement la disponibilité. L'OptiView vous garantit une visibilité des performances VoIP et vous permet de solutionner rapidement les problèmes liés à la croissance et au développement de votre réseau.

L'option VoIP fournit en outre des décodages détaillés de la plupart des protocoles VoIP tels que H.323, Cisco Skinny (SCCP), MGCP et SIP. Les informations détaillées qui en découlent contribuent à isoler rapidement les problèmes liés à l'établissement des communications. Grâce au filtre convivial unique et aux tableaux des communications/canaux, les défaillances d'établissement des appels, généralement causées par des erreurs de configuration, des incompatibilités au niveau du matériel réseau ou des problèmes d'interopérabilité, peuvent être facilement résolues.

L'option VoIP vous permet de garantir la qualité de service (QoS) de cette application stratégique. En outre, en mesurant la qualité des appels en différents points du réseau, l'équipe informatique peut isoler les segments du réseau qui requièrent une reconfiguration ou une mise à niveau.



Qualité des communications VoIP

Option d'analyse de réseau sans fil de l'OptiView™

Fluke Networks fournit la visibilité dont vous avez besoin pour gérer vos réseaux sans fil (802.11 a/b/g) et câblés (Ethernet 10/100 Mbit/s et 1 Gbit/s) cuivre et fibre optique. Une fois encore, Fluke Networks vous propose une solution de visibilité réseau à part entière avec son analyseur de réseau intégré OptiView désormais doté de nouvelles fonctionnalités de détection, de vérification et de dépannage compatibles avec la norme Wi-Fi.

Grâce à l'option sans fil de l'OptiView, vous bénéficierez d'une visibilité totale de votre réseau. Cette solution optimise les différentes tâches à effectuer sur un réseau sans fil, telles que :

- la détection de clients et de points d'accès sans fil ;
- la détection et localisation des points d'accès indésirables ;
- un test actif de la connectivité basé sur le client ;
- la surveillance des canaux ;
- la capture et le décodage des trames pour une analyse complète des réseaux WLAN 802.11 a/b/g.

Par ailleurs, chargez un puissant logiciel autonome sans fil de Fluke Networks sur l'analyseur tel que le logiciel InterpretAir™ WLAN Survey Software pour l'analyse de l'environnement en vue d'optimiser rapidement la couverture et les performances ou l'analyseur de spectre AnalyzeAir™ Wi-Fi Spectrum Analyzer pour détecter, identifier ou localiser des périphériques émettant des radiofréquences interférant avec 802.11 et altérant les performances de façon intermittente.

Option OptiView™ Fiber Inspector

Saletés, poussières et autres « contaminants » sont les principaux ennemis des transmissions haut débit par fibres optiques. Aujourd'hui, les applications réseau exigent davantage de bande passante et les budgets consacrés au traitement des pertes sont plus serrés que jamais. Il importe donc que toutes vos connexions optiques soient propres et exemptes d'agents contaminants afin d'optimiser les performances de votre réseau. La solution : l'OptiView Series III Integrated Network Analyzer et l'option OptiView Fiber Inspector Option de Fluke Networks.

L'option OptiView Fiber Inspector, un microscope vidéo portable qui se connecte sur le port USB de l'analyseur de réseau intégré OptiView Série III, vous offre une meilleure vision et vous permet d'inspecter tous les types de raccordement fibre optique des périphériques et panneaux de brassage. Vous gagnez ainsi du temps, puisqu'il n'est plus nécessaire d'accéder à l'arrière des panneaux de brassage ni même de démonter les périphériques afin de les inspecter. Au lieu d'enlever chaque connecteur de fibre optique, il vous suffit d'introduire la sonde vidéo pour inspecter ce connecteur sans le débrancher.

L'option OptiView Fiber Inspector :

- inspecte facilement les connecteurs à fibres optiques déjà installés sur un panneau de brassage ;
- détermine rapidement si des connecteurs à fibres optiques d'un périphérique sont propres et fonctionnels, sans démontage du périphérique ;
- élimine les risques liés à l'inspection de fibres sous tension ;
- est compatible avec les connecteurs ST, SC et FC standard, ainsi qu'avec d'autres types de connecteurs, notamment les connecteurs de taille réduite SFF avec embouts optionnels ;
- rentabilise l'investissement déjà consenti dans l'analyseur OptiView Series III Integrated Network Analyzer en supprimant le besoin d'un écran distinct.

Vision Suites

La gamme Vision Suite transforme l'analyseur OptiView Series III Network Analyzer en une solution complète de puissants outils d'administration réseau. Elle fonctionne avec l'analyseur de réseau intégré pour surveiller, analyser et dépanner votre système afin de garantir une maîtrise absolue en toute circonstance. Vous disposez dès lors d'une vision à l'échelle de l'entreprise, avec la puissance requise pour explorer les sept couches OSI.

Vous pouvez identifier les problèmes d'après les informations de la couche application fournies par le logiciel OptiView™ Protocol Expert. Capable d'analyser les fichiers capturés par l'analyseur OptiView, ce logiciel offre des fonctionnalités étendues de décodage des sept couches avec une option d'analyse par système expert. Un filtrage et un déclenchement avancés permettent de détecter les trames responsables. En outre, le logiciel OptiView™ Reporter et vos agents matériels permettent d'effectuer l'analyse des ports définis par l'utilisateur de votre réseau commuté. Il peut également être configuré en vue de rassembler les données transmises par votre analyseur. Un simple clic permet de générer des diagrammes de connexions réseau grâce à un lien exclusif vers le logiciel Microsoft® Office Visio®. Et si un périphérique-clé, un routeur ou un commutateur est surchargé, vous le saurez en un rien de temps.



Notre programme d'assistance Network SuperVision Gold Support

vous offre des services exclusifs et une assistance technique 24 heures sur 24, 7 jours sur 7. Souscrivez à notre programme d'assistance Gold Support et vous bénéficierez d'une foule de privilèges pour protéger et valoriser votre investissement matériel Fluke Networks : assistance technique 24 heures sur 24 et 7 jours sur 7, par téléphone ou via le site Web d'assistance ; réparation des éléments couverts et expédition d'une unité de prêt dans les 24 heures pour un fonctionnement ininterrompu ; des mises à niveau logicielles gratuites ; vérification des performances chaque année ; formations en ligne ; un accès à notre base de connaissances étendue reprenant des articles sur les applications et leur fonctionnement ; et enfin des prix et des promotions exclusivement réservés aux membres Gold. Certains avantages ne sont pas disponibles dans tous les pays. Pour de plus amples informations à ce sujet, rendez-vous à l'adresse www.flukenetworks.com/goldsupport.



Comparatif produit

Modèle	OptiView Series III Integrated Network Analyzer	OptiView Series III Workgroup Analyzer
Caractéristiques générales		
Système d'exploitation	Windows XP SP2 VxWorks pour les mesures du réseau	Interface utilisateur distante sur un PC VxWorks pour les mesures du réseau
Affichage	800 x 600 pixels, écran couleur actif, cadran et rétroéclairage CCFT, tablette tactile	Aucun ; Nécessite l'installation d'une interface utilisateur distante sur un PC
Disque dur	Inclus	
Ports USB	3	0
PCMCIA	1	0
Port série DB9		1
Sortie SVGA	1	0
Alimentation	Batterie ou secteur	Secteur uniquement
Connexions réseau		
RJ-45	Ethernet 10/100/1000BASE-T (RJ-45)	Ethernet 10/100/1000BASE-T (RJ-45)
1000BASE-SX	SFP	SFP
1000BASE-LX	Option (SFP)	Option (SFP)
1000BASE-ZX	Option (SFP)	Option (SFP)
100BASE-FX	Option (SFP)	Option (SFP)
Réseau sans fil 802.11a/b/g	Option	Non disponible
Analyse du trafic	•	•
Exploration	•	•
Infos sur les périphériques	•	•
Dépannage d'applications		
Test des services réseau	Option	•
Connectivité du port TCP	Option	•
Temps de réponse du port ouvert	Option	•
Diagnostic des applications après capture	Option	Nécessite la suite DSVS ou OptiView Protocol Expert (OPV-PE/PRO)
Utilitaires		
Explorateur OptiView	•	Depuis le poste principal
Telnet	•	Depuis le poste principal
Navigateur Web	•	Depuis le poste principal
FTP	•	Depuis le poste principal
Navigateur MIB	•	Depuis le poste principal
Capture et décodage des trames		
Onglet Capture	•	•
Décodage	•	Nécessite la suite DSVS ou OptiView Protocol Expert (OPV-PE/PRO)
Filtres et déclencheurs par analogie en chaîne libre	•	•
Taille du tampon de capture	480 Mo	480 Mo
Analyse VoIP	Option - OPVS2-VOIP	Option - OPV-PE/VOIP
Génération de trafic		
Configuration/autre		
Sessions de surveillance à distance	7	8
Test des câbles		
Coupures, courts-circuits, etc.	•	•
Longueur	•	•
Microscope pour fibre optique (OPV-FT500)	Option	Non disponible



Modèles, options et accessoires

OptiView Series III Integrated Network Analyzer	
Modèle	Description
OPVS3-GIG	OptiView Series III Integrated Network Analyzer Gigabit (1000BASE-SX)
OPVS3-GIG/W	OptiView Series III Integrated Network Analyzer avec option d'analyse de réseau sans fil
OPVS3-GIG/S	OptiView Series III Integrated Network Analyzer Gigabit avec options sans fil, analyse VoIP et Application Troubleshooting Expert
OPVS3-GIG/RHD	OptiView Series III Integrated Network Analyzer Gigabit avec disque dur amovible
OPVS3-GIG/PSVS	Professional Vision Suite avec OptiView Series III Integrated Network Analyzer Gigabit
OPVS3-GIG/RHD/PSVS	Professional Vision Suite avec OptiView Series III Integrated Network Analyzer Gigabit avec disque dur amovible
OPVS3-GIG/PSVS/W	Professional Vision Suite avec OptiView Series III Integrated Network Analyzer et option d'analyse de réseau sans fil
OPVS3-GIG/PSVS/S	Professional Vision Suite avec OptiView Series III Integrated Network Analyzer et options sans fil et VoIP et AnalyzeAir Wi-Fi Spectrum Analyzer
OptiView Series III Workgroup Analyzer	
Modèle	Description
OPVS3-WGA/GIG	OptiView Series III Workgroup Analyzer Gigabit (1000BASE-SX)
OPVS3-WGA/GIG/DSVS	Distributed Vision Suite avec OptiView Series III Workgroup Analyzer Gigabit
Options et accessoires pour INA et WGA	
Modèle	Description
OPV-RPTR	OptiView Reporter
OPV-RPTR/PRO	OptiView Reporter (32 périphériques)
OPV-SFP-SX	Fibres multimodes 850 nm, 50 et 62,5 microns. Adaptateur SFP 1000BASE-SX
OPV-SFP-LX	Fibres monomodes 1300 nm, 10 microns. Adaptateur SFP 1000BASE-LX
OPV-SFP-LX10	Fibres monomodes 1310 nm, 10 microns. Adaptateur SFP 1000BASE-LX
OPV-SFP-ZX	Fibres 1550 nm. Adaptateur SFP 1000BASE-ZX
OPV-SFP-100FX	Adaptateur SFP 100BASE-FX
NF430	Kit de nettoyage pour fibre optique
Options et accessoires pour INA uniquement	
Modèle	Description
OPVS3-ATE	Option Application Troubleshooting Expert
OPVS2-VOIP	Option d'analyse VoIP
OPV-WNA3	Option d'analyse de réseau sans fil 802.11 a/b/g
INTAIR-LAP	Logiciel d'analyse de réseaux locaux sans fil (WLAN) InterpretAir
ANALYZEAIR	AnalyzeAir Wi-Fi Spectrum Analyzer
IA-AA	Wireless Software Suite inclut : InterpretAir WLAN Site Survey Software et AnalyzeAir Wi-Fi Spectrum Analyzer
OPVS3-WLESS	Wireless Suite inclut : OptiView Wireless Analysis Option 802.11 a/b/g, InterpretAir WLAN Site Survey Software et AnalyzeAir Wi-Fi Spectrum Analyzer
OPVS2-KB	Mini-clavier (USB)
OPVS2-BP	Batterie externe
OPVS3-RHD	Disque dur amovible pour OPVS3-GIG/RHD
OPVS3-RHD/4	Quatre disques durs amovibles pour OPVS3-GIG/RHD
OPV-FT600	OptiView Fiber Inspector
OPV-HCASE	Valise de transport rigide
Accessoires pour WGA uniquement	
Modèle	Description
OPV-TCASE	Mallette de transport rigide
OPV-RMK	Kit de montage en rack pour un ou deux analyseurs de groupe

Remarque : toutes les suites PSVS incluent OPVS3-ATE Application Troubleshooting Expert, OPV-RPTR/PRO OptiViewReporter Pro et OPV-PE/PRO Protocol Expert Pro. Toutes les suites DSVS incluent OPV-RPTR/PRO OptiView Reporter Pro et OPV-PE/PRO Protocol Expert Pro.



Caractéristiques techniques

	Analyseur de réseau intégré	Analyseur de groupe OptiView WGA
Caractéristiques générales		
Poids	2,2 kg sans batterie externe 3 kg avec batterie externe	1,63 kg
Dimensions	26,0 x 23,4 x 6,4 cm	4,1 x 21,1 x 32,8 cm, la moitié de la largeur d'un montage en rack standard de 19 pouces
Affichage	Ecran tactile LCD, 800 x 600 pixels, écran couleur actif, cadran et rétroéclairage CCFT, tablette tactile	Non applicable
Voyants LED	16 (21 avec batterie externe)	6
Alimentation		
Batterie	Batterie interne lithium-ion 11,1 V CC (nominal), 2 Ah Batterie externe lithium-ion 11,1 V CC (nominal), 6 Ah	Non applicable
CA	Adaptateur secteur/chargeur de batterie externe Entrée CA : 120 V – 240 V, 50/60 Hz, 1,5 A Sortie CC : 15 V, 4 A	Entrée CA : 85 à 265 V, 47/63 Hz, 25 W
Ports		
Ports de communication et accessoires	3 USB, une carte PC Card type II, 1 connecteur de sortie VGA à 15 broches	Port série de configuration RS-232 (fiche mâle à 9 broches)
Ports d'analyse réseau	Connecteur Ethernet 10/100/1000BASE-T (RJ-45), module GBIC fibre optique 100/1000BASE-X SFP	
Port de management	Connecteur Ethernet 10/100/1000BASE-T (RJ-45)	
Normes réseau		
Interfaces réseau (LAN)	IEEE 10BASE-T, IEEE 100BASE-TX, IEEE 100BASE-FX, IEEE 1000BASE-X	
MIB SNMP standard utilisés	RFC : 1213, 1231, 1239, 1285, 1493, 1512, 1513, 1643, 1757, 2021, 2108, 2115, 2127, 2495, 2515, 2558	
Médias		
Types de câbles	Câbles réseau local (LAN) à paires torsadées non blindées (100 et 120 ohms, catégorie UTP 3, 4, 5, 5E et 6, classes ISO/CEI C et D), câbles à paires torsadées à blindage métallique (100 et 120 ohms, catégorie SFTP 3, 4, 5 et 6, classes ISO/CEI C et D)	
Longueur de câble 1	1 à 153 m (+/- 2 m)	
Environnement et sécurité		
Température de fonctionnement	0 °C à 30 °C avec un maximum de 95 % d'humidité relative 10 °C à 40 °C avec un maximum de 75 % d'humidité relative	
Température de stockage	-40 à +71°C	-20°C à +60°C
Approbations		
Résistance aux chocs et aux vibrations	Respect des exigences de la norme MIL-PRF-28800F pour le matériel de Classe 3	
Laser	Produit laser de classe 1, respect des spécifications 21 CFR 1040.10 et 1040.11, CFR(J) et EN60825-1:1994/A1:1997/A2:2002	
Sécurité	Conformité aux normes canadiennes (CSA C22.2 No. 950) et américaines (UL 1950) (CE) Respect de la directive de l'Union européenne EN60950 (2e édition).	

NETWORKSUPERVISION

Fluke Networks
P.O. Box 777, Everett, WA USA 98206-0777

Fluke Networks est présent dans plus de 50 pays.
Pour connaître les coordonnées du bureau le plus proche, rendez-vous à l'adresse www.flukenetworks.com/contact.

©2008 Fluke Corporation. Tous droits réservés.
Imprimé aux Etats-Unis. 1/2008 1676648 D-FR-N Rév M